

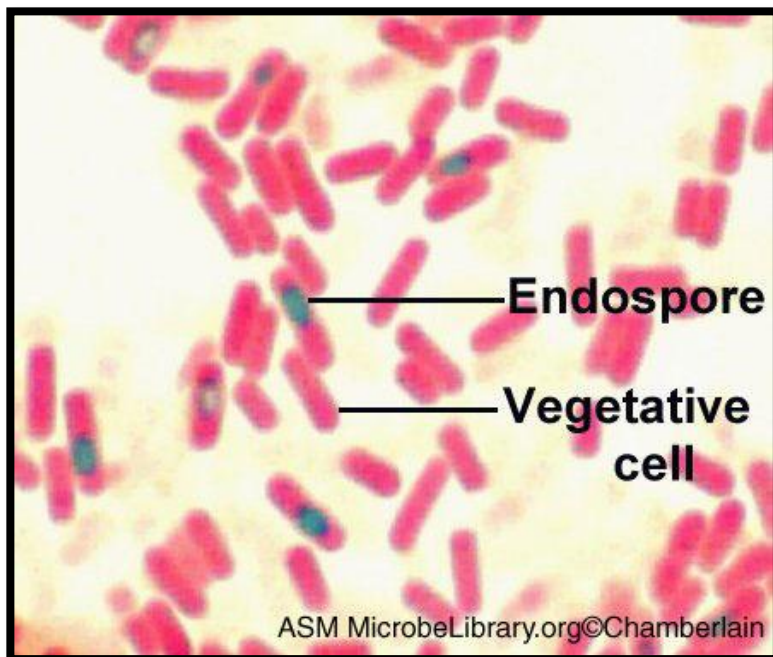
การย้อมสีเอนโดสปอร์ (Endospore staining)

วิธีทำ (Schaeffer-Fulton's method)

1. แบ่งสไลด์ออกเป็น 2 ส่วน ระบุชื่อแบคทีเรียบริเวณด้านข้าง
2. smear เชื้อบริเวณที่ระบุไว้
3. หยดสี malachite green ให้ท่วมรอย smear ไว้ 1 นาที
4. ใช้ไฟลนใต้สไลด์ให้สีเดือดนาน 1 นาที คอยเติมสีอย่าให้สีแห้งติดสไลด์
5. ล้างสไลด์ด้วยน้ำ
6. ย้อมทับด้วย 0.5% safranin 30 วินาที
7. หลังจากนั้นล้างด้วยน้ำประปา แล้วซับน้ำให้แห้ง
8. นำสไลด์ไปตรวจดูด้วยกล้องจุลทรรศน์ โดยใช้เลนส์วัตถุกำลังขยาย 100X

การอ่านผลการทดลอง

- บริเวณที่ติดสีเขียว: เอนโดสปอร์
บริเวณที่ติดสีแดง: vegetative cell



ที่มา: <https://quizlet.com/490026558/lab-8-endospore-stains-microbiology-flash-cards/>